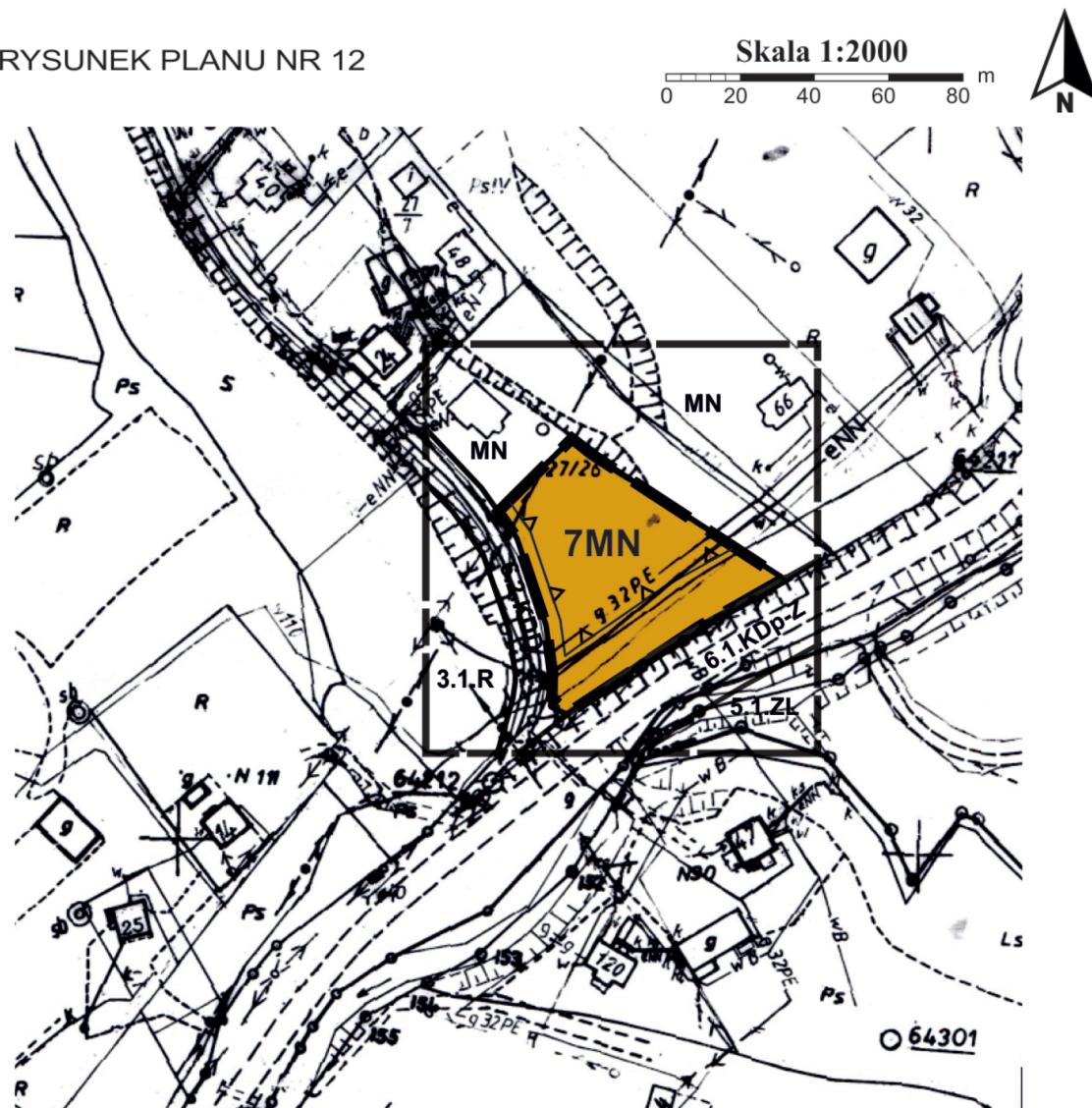


ZMIANA MIEJSCOWYCH PLANÓW ZAGOSPODAROWANIA PRZESTRZENNEGO W GMINIE CHEŁMIEC

Wieś Nęciszowa, część działki nr 27/26

RYSUNEK PLANU NR 12



Źródło pochodzenia mapy: państwowy zasób geodezyjny i kartograficzny prowadzony przez Starostę Nowosądeckiego.
Układ współrzędnych mapy ETRS89/POLAND CS 2000 ZONE 7 ID EPSG: 2178

Załącznik Nr 12 do uchwały Nr
Rady Gminy Chełmec z dnia

LEGENDA

Granica analizowanego otoczenia

Ustalenia planu

Granica obszaru objętego planem

Linie rozgraniczające tereny o różnym przeznaczeniu lub różnych zasadach zagospodarowania

7MN Teren zabudowy mieszkaniowej jednorodzinnej

Nieprzekraczalna linia zabudowy

Oznaczenia inne informacyjne

Linie rozgraniczające tereny o różnym przeznaczeniu oraz symbole identyfikacyjne terenów o różnym przeznaczeniu lub różnych zasadach zagospodarowania wyznaczone w planie miejscowym - zlokalizowane poza obszarem objętym planem

Wyrys ze studium uwarunkowań i kierunków zagospodarowania przestrzennego gminy Chełmec uchwalonego uchwałą nr XV/294/2020 Rady Gminy Chełmec z dnia 20.01.2020r. z późn. zm.



LEGENDA:

M Tereny zabudowy mieszkaniowej

U Tereny zieleni

R Tereny rolne

ZL Tereny leśne

Tereny osuwisk nieaktywnych

Granica wsi

Droga publiczna klasy Z

Obszar objęty planem

Z uwagi na skalę rysunku Studium dopuszcza się w miejscowych planach zagospodarowania przestrzennego korygowanie do 30 m ostatecznych przebiegów linii rozgraniczających pomiędzy terenami o różnym przeznaczeniu lub różnych zasadach zagospodarowania, w zależności od zaistniałych uwarunkowań i potrzeb, których nie można było przewidzieć na etapie sporządzania studium uwarunkowań i kierunków zagospodarowania przestrzennego.